

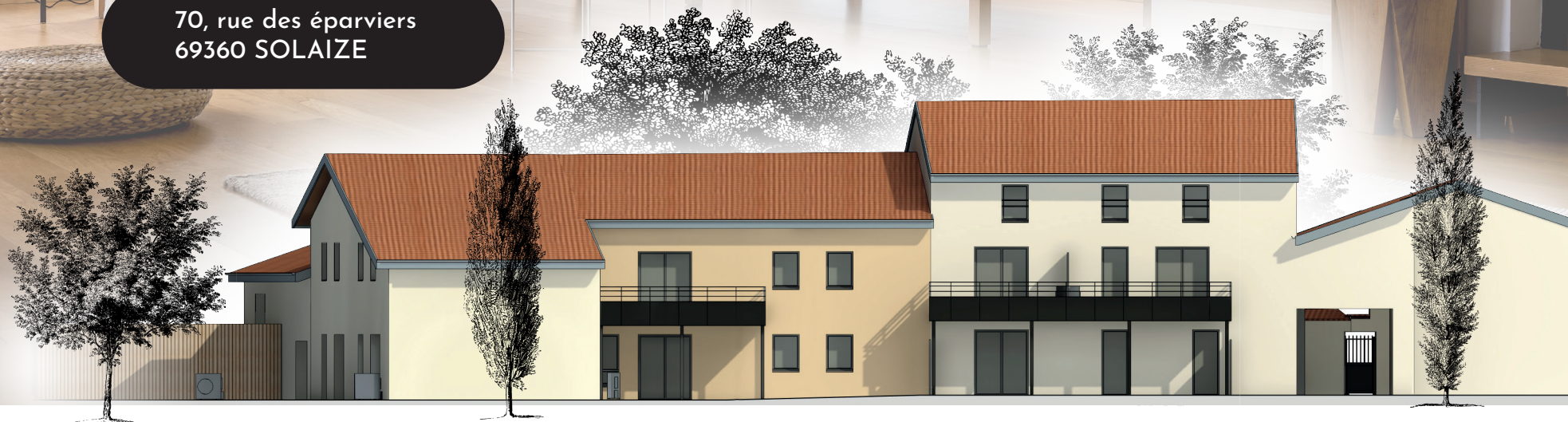


# L'ORÉE DU BOURG

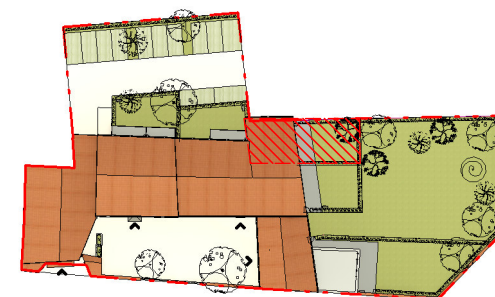
Dans un environnement résidentiel et paisible,  
L'Orée du Bourg c'est un ensemble de logements  
du T3 au T5 au cœur de jardins et d'espaces verts.

Cette grande propriété rénovée se décline  
en plateau brut à aménager au gré de vos envies,  
spacieux et lumineux.

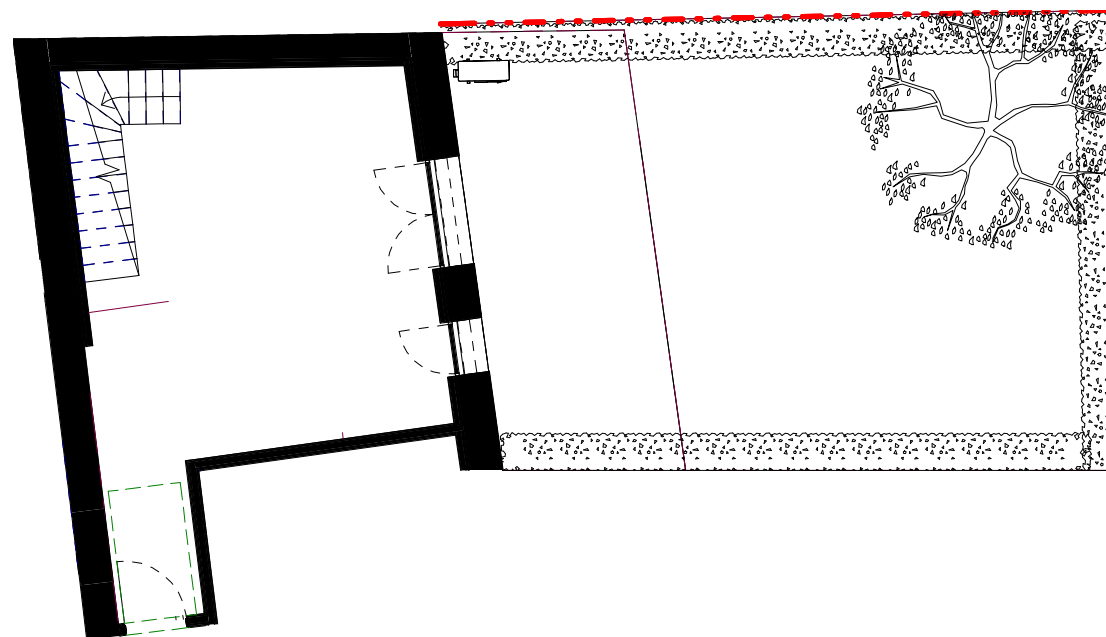
70, rue des éparviers  
69360 SOLAIZE



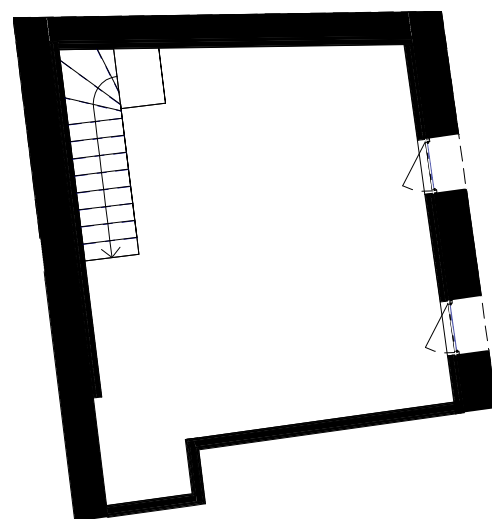
L'ORÉE DU BOURG  
PLATEAU BRUT



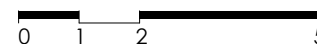
PV 07.1 - PLATEAU



REZ-DE-CHAUSSÉE

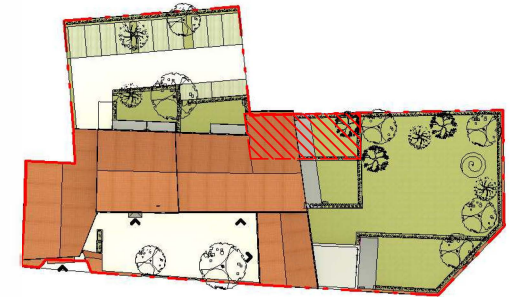


ÉTAGE



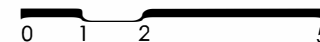
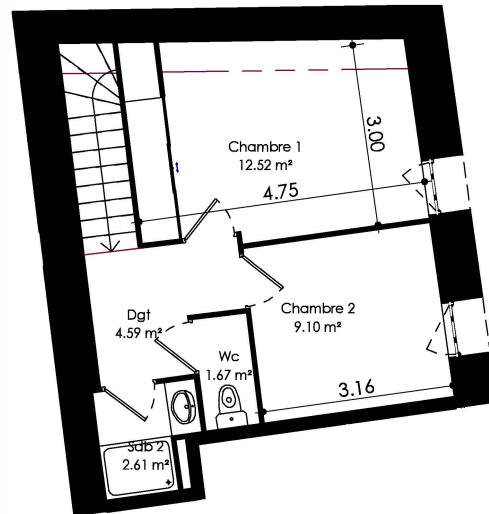
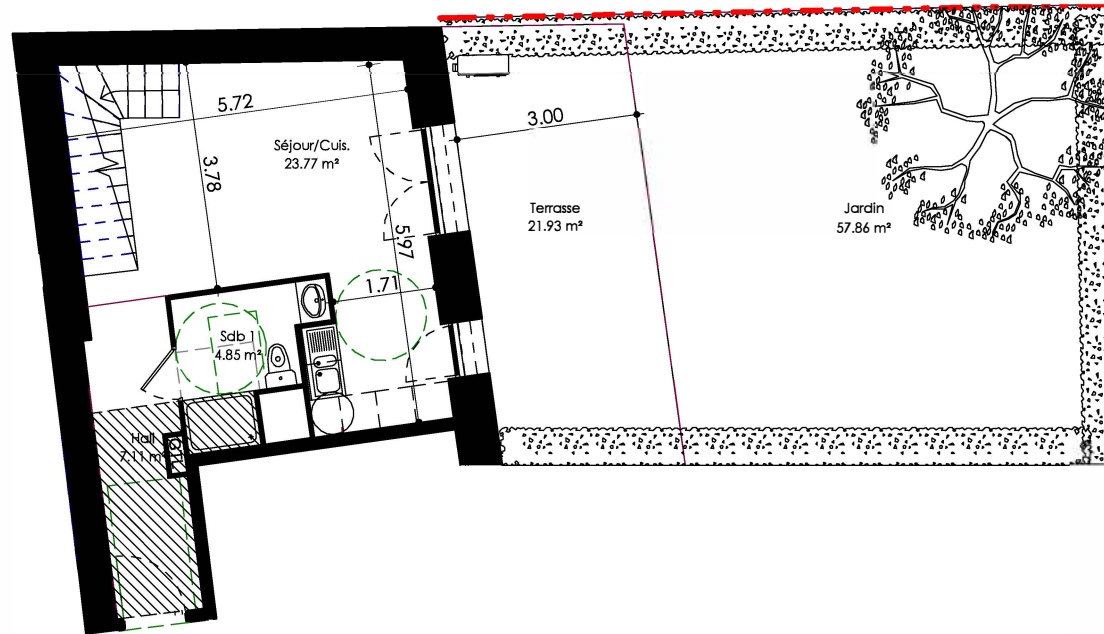


PROPOSITION  
D'AMENAGEMENT

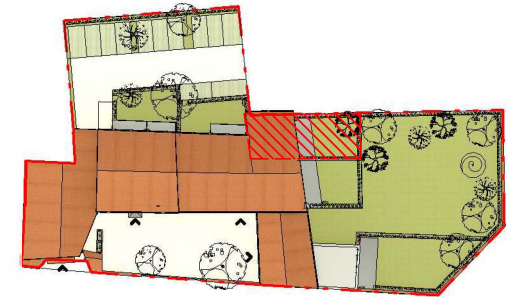


PV 07.2 - PROPOSITION T3

|              |          |
|--------------|----------|
| Hall         | 7.11 m²  |
| Séjour/Cuis. | 23.77 m² |
| Sdb 1        | 4.85 m²  |
|              |          |
| Chambre 1    | 12.52 m² |
| Chambre 2    | 9.10 m²  |
| Sdb 2        | 2.61 m²  |
| Wc           | 1.67 m²  |
| Dgt          | 4.59 m²  |
| 66.22 m²     |          |
|              |          |
| Terrasse     | 21.93 m² |
| Jardin       | 57.86 m² |
| 79.79 m²     |          |



PROPOSITION  
DE CUISINE



PV 07.2 - PROPOSITION T3

|              |                      |
|--------------|----------------------|
| Hall         | 7.11 m <sup>2</sup>  |
| Séjour/Cuis. | 23.77 m <sup>2</sup> |
| Sdb 1        | 4.85 m <sup>2</sup>  |
|              |                      |
| Chambre 1    | 12.52 m <sup>2</sup> |
| Chambre 2    | 9.10 m <sup>2</sup>  |
| Sdb 2        | 2.61 m <sup>2</sup>  |
| Wc           | 1.67 m <sup>2</sup>  |
| Dgt          | 4.59 m <sup>2</sup>  |
|              | 66.22 m <sup>2</sup> |
|              |                      |
| Terrasse     | 21.93 m <sup>2</sup> |
| Jardin       | 57.86 m <sup>2</sup> |
|              | 79.79 m <sup>2</sup> |

Une réalisation LA CANOPÉE





# L'ORÉE DU BOURG

Une grande propriété rénoverée :  
des logements allant du T3 au T5 au cœur de jardins et d'espaces verts.

- Plateaux bruts à aménager
- Terrasses et jardins dans la plupart des logements
- Résidence sécurisé système VIGIK
- Portail électrique motorisé
- Volets roulants électrique
- Brise Soleil Orientable électrique
- Menuiseries extérieures Aluminium
- Jardin privatifs grillagés arborés engazonnés haies
- balcon végétalisés
- Espace commun arboré engazonné
- Grande cour commune

Déplacez-vous facilement à pied, à vélo, en train, en bus ou en voiture. Rejoignez votre itinéraire en toute simplicité ! Lyon en 20 minutes et Vienne en 15 minutes (via l'autoroute A7)

Véritable vie de village avec animations, diverses associations, commerces de proximité... École maternelle et primaire au centre du village. Navette scolaire pour rejoindre collège et lycée. A 5 minutes du GOLF DU VERGER, vallons verdoyants et forêts bordent la commune.

Livraison : 3ème trimestre 2024